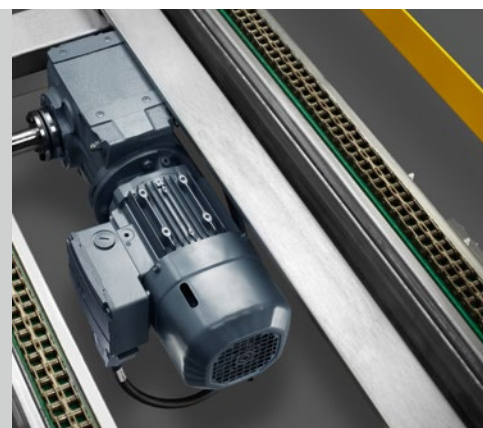




Für hohe Durchsatzleistung:
DAMBACH Palettenfördertechnik DPC

DAMBACH
LAGERSYSTEME

- Komplettprogramm Palettenförder-
technik für die Schnittstelle zwischen
Hochregallager und Vorzone
- Flexibel und individuell, für die
unterschiedlichsten Anforderungen
im Lager
- Bewährtes, ausgereiftes Baukasten-
system
- Unterschiedliche Ausbaustufen für
alle Ansprüche
- Robuste, langlebige Bauweise
- Zentrale oder dezentrale Steuerung
- Hohe Energieeffizienz
- Wartungsfreundliches Design und
viele Gleichteile



Wir haben etwas gegen Stillstand: Verfügbarkeit als Prinzip

Zuverlässige Fördertechnik definiert sich aus einer hohen Verfügbarkeit. Unser eigener, hoher Qualitätsanspruch gewährleistet für alle Komponenten Robustheit, Langlebigkeit und einfache Wartung. Viele Gleichteile vereinfachen zudem die Ersatzteilhaltung; die Teile lassen sich schnell und einfach tauschen.

Die Verschleißteile sind durchweg auf lange Lebensdauer ausgelegt. Ketten lassen sich leicht nachspannen oder nachstellen. Und natürlich sind alle Wartungsteile leicht und schnell zugänglich – die Abdeckungen sind nicht tragend und lassen sich mit integrierten Schrauben leicht demontieren.

Ein durchgängiges Wartungs- und Kundendienstkonzept für Regalbediengeräte und Fördertechnik in der Vorzone machen den Service einfacher und schneller. Und: Eine 24/7-Hotline mit kompetenten Fachleuten ist permanent erreichbar. Das erleichtert den Betrieb und erhöht die Verfügbarkeit.

Sie haben die Wahl: zentrale oder dezentrale Steuerung

Die Förderer sind sowohl für zentrale als auch dezentrale Steuerungskonzepte ausgelegt. Bei dezentralen Ansteuerungen können Logikglieder und Frequenzregler direkt in die Antriebe integriert werden. Die Verbindung erfolgt dabei über einen Daten- und Energiebus.

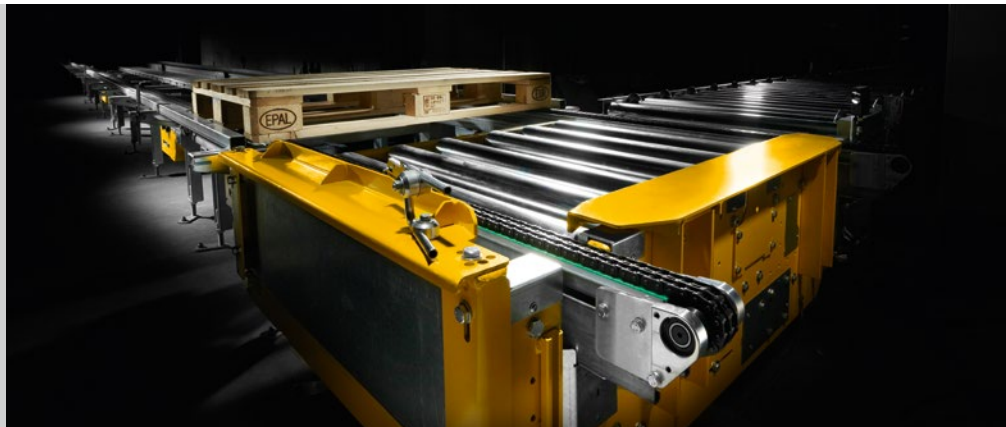
Frequenzgeregelter Antriebe sorgen für einen materialschonenden Sanftanlauf. Die Fördergeschwindigkeiten lassen sich variabel den Erfordernissen anpassen. Unterschiedliche, je nach Aufgabe wählbare Antriebe, frequenzgeregelter Ansteuerungen sowie verlustarme Antriebsstränge reduzieren Betriebskosten und schonen Umweltressourcen durch eine beispielhafte Energieeffizienz.

Perfekte Anbindung:

DAMBACH Palettenfördertechnik DPC – die Schnittstelle zwischen Regalbediengeräten und Fördertechnik



Geschwindigkeit ist keine Hexerei.
Effizienz auch nicht. DAMBACH Palettenfördertechnik bietet mit einem variablen Kompletprogramm exakt abgestimmte Schnittstellen für einen schnellen und effektiven Materialfluss vom Hochregallager in die Vorzone.



**Mit Präzision und Power:
Lager und Vorzone perfekt verbinden**

Mit dem neuen Kompletprogramm Palettenfördertechnik setzt DAMBACH Maßstäbe bei der Lagereffizienz. Die Vorzone und das eigentliche Hochregallager rücken damit noch näher zusammen und bilden eine funktionelle Einheit. Mit der Erfahrung von 40 Jahren als Hersteller von Regalbediengeräten wurde die Schnittstelle zwischen Regalbediengerät und Fördertechnik definiert – nicht trennend, sondern systemverbindend.

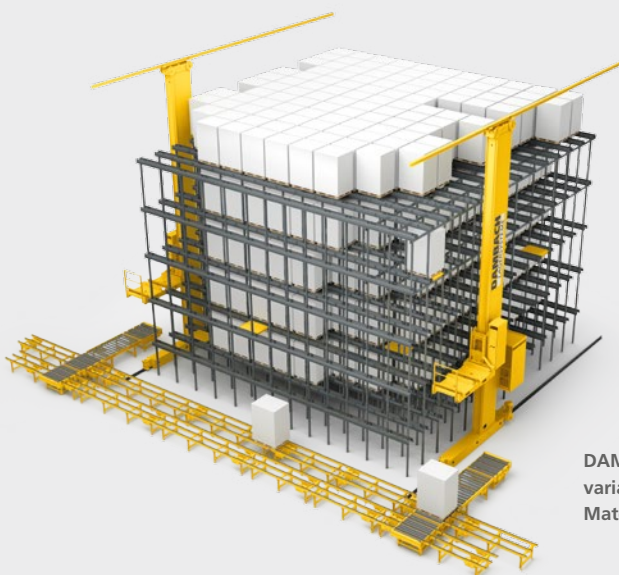
Das verbessert die Funktionssicherheit des Materialflusses und erleichtert die Projektabwicklung. Betreiber und Systemintegrator genießen die Vorteile von Regalbediengeräten und Fördertechnik aus einer Hand.

Das System kann in unterschiedlichen Lieferstufen genau den Kundenanforderungen angepasst werden: von der Lieferung der reinen Mechanik über werksinterne Vorverkabelung bis hin zur integrierten zentralen oder dezentralen Steuerung.

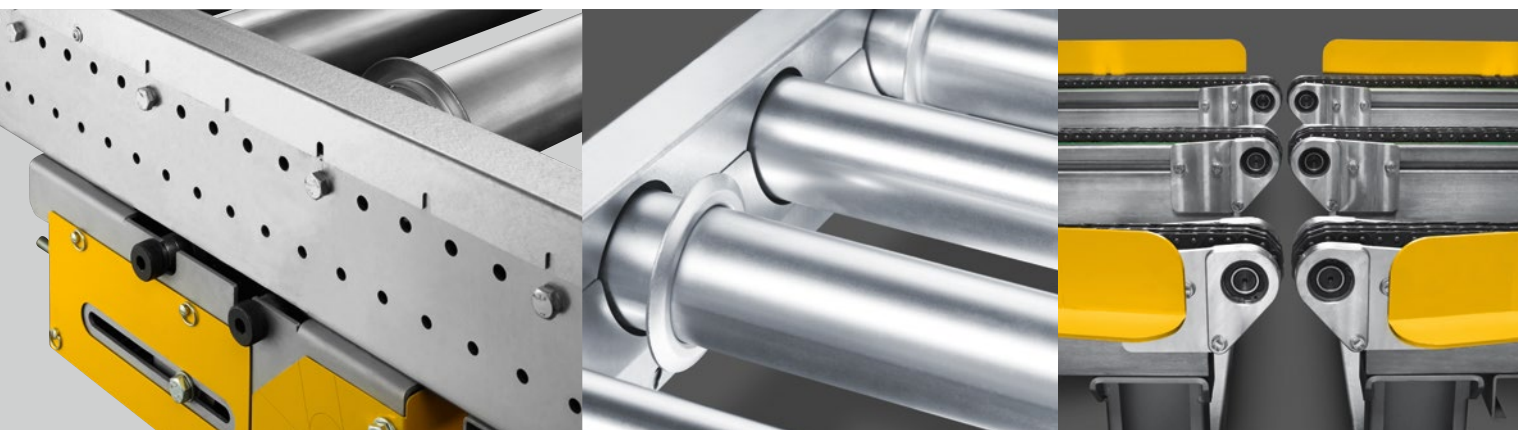
**Zwei, die sich verstehen:
Regalbediengerät und Palettenfördertechnik**

DAMBACH Regalbediengeräte überzeugen durch ihre hohe Leistung. Der logische Schritt: Die Leistung des Palettenfördersystems daran anzupassen. So wurde beispielsweise die Schnittstelle zwischen Regalbediengerät und Fördertechnik optimiert. Die Übergabe verschiedener Ladungsträger mit ihren unterschiedlichen Anforderungen erfolgt jetzt noch effizienter.

Das DAMBACH Compact Shuttlesystem kann in die Palettenfördertechnik als Bestandteil einer Lagervorzone integriert werden. Das Shuttle übernimmt dabei in Verbindung mit einem Verfahrwagen die Querförderung und Bereitstellung. Der Verfahrwagen basiert auf der innovativen DAMBACH Shuttle-Technologie mit Verwendung von Power Caps als Energiespeicher – keine Schleifleitung notwendig.



DAMBACH Palettenfördertechnik gewährleistet mit ihrem variablen Kompletprogramm den schnellen und effektiven Materialfluss vom Lager in die Vorzone.



**Robust, langlebig, leistungsstark:
Worauf Sie sich verlassen können**

Hohe Qualität und hohe Leistung sind verlässliche Größen der DAMBACH Palettenfördertechnik. Für den Aufbau werden deshalb, unabhängig von der Art der Förderer, möglichst einheitliche Grundelemente verwendet. Die geringe Zahl unterschiedlicher Bauteile wie gleiche Stützen, Antriebe oder Kettenspannstationen erhöht die Funktionssicherheit und erleichtert Ersatzteilhaltung und Wartung.

Die Wangen der Förderer bestehen aus eigenentwickelten, multifunktionalen Stahlprofilen mit eingestanzten Lochreihen. Das ermöglicht eine variable Montage der Bauteile. Zudem lassen sich Hilfselemente wie Führungen, Lichtschranken oder Stützen nachträglich leicht versetzen oder ergänzen. Die Stahlwangen garantieren eine lange Lebensdauer und Zuverlässigkeit auch bei hohen Traglasten bis 1.500 kg. Alle Komponenten sind, soweit möglich, hochwertig verzinkt.

**Flexibilität trifft Individualität:
Ein System, so variabel wie die Aufgaben**

Für den schnellen und effektiven Materialfluss vom eigentlichen Lager in die Vorzone sorgt das variable Komplettprogramm. Es bietet mit seinem modularen Baukastensystem einen beispielhaft großen Bewegungsspielraum für die unterschiedlichsten Anwendungen.

- Rollenbahnen (ø 89 mm) und eine Rollenteilung von 125 mm oder 200 mm, je nach Anforderung mit oder ohne Spurkranzrollen
- Kettenförderer mit Duplexketten mit geraden Laschen für materialschonenden Transport und für geringe Umlenkradien
- 2-, 3- oder 4-Strangkettensförderer, je nach Fördergurt
- Rollenhubtische
- Drehtische
- Verfahrwagen

Bei schwierig zu transportierenden Ladungsträgern können an den Förderübergängen Überleitketten angebracht werden. Sie ermöglichen einen sicheren Transport von Gitterboxen und Einwegpaletten. Rollenhubtische und Drehtische an Kreuzungspunkten sind für hohe Durchsätze ausgelegt. Für die Querverteilung und Verbindung von Staubahnen können leistungsstarke Verfahrwagen eingesetzt werden.

**Auf einen Blick:
Technische Daten**

- Ladehilfsmittel: Euro-, Industrie-, Chep-, Chemie-, Brauerei-Paletten im Halb- und Vollformat, Gitterboxen
- Tragkraft: bis zu 1.500 kg pro Ladungsträger
- Geschwindigkeiten: bis zu 0,5 m/s
- Beschleunigung: bis zu 0,8 m/s²
- Nennlängen: 850 mm – 6.000 mm
- Bauhöhe: ab 350 mm
- Temperaturbereich: -30 °C bis +40 °C

DAMBACH Lagersysteme GmbH & Co. KG
Hardrain 1
76476 Bischweier
Tel: +49 (0)7222 9660-0
Fax: +49 (0)7222 9660-109
E-Mail: info@dambach-lagersysteme.de
www.dambach-lagersysteme.de

Technische Änderungen vorbehalten

DAMBACH
LAGERSYSTEME